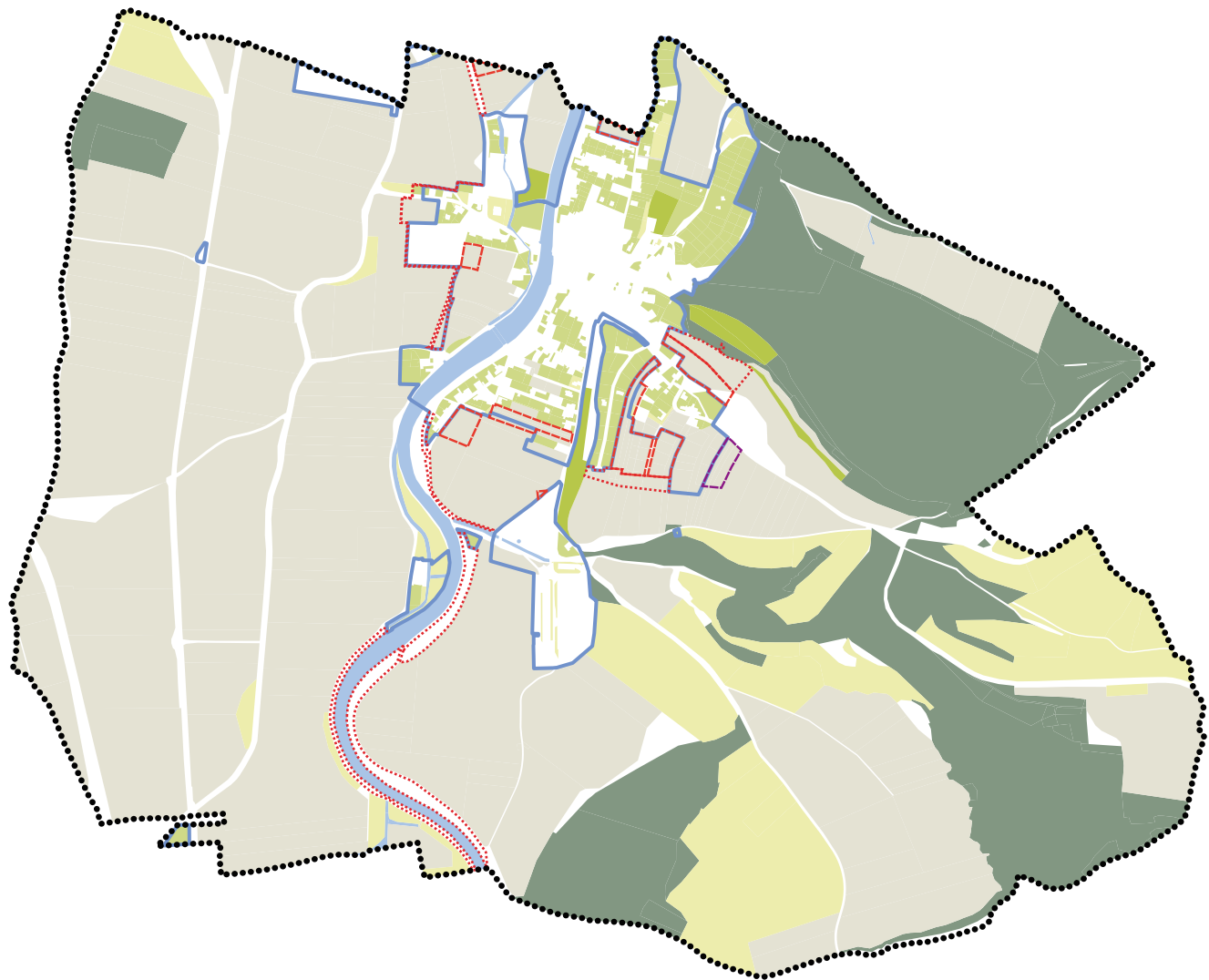
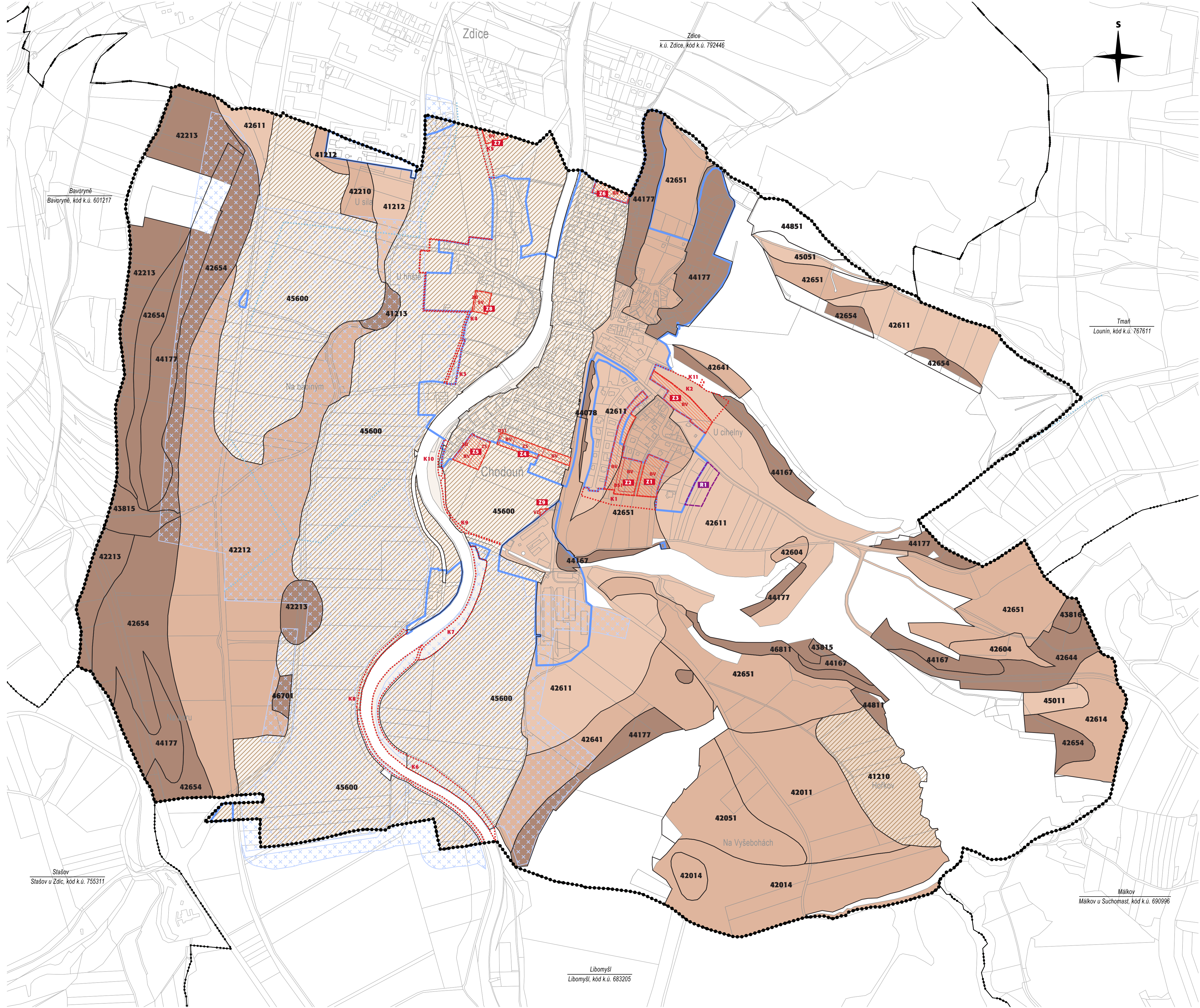




VÝKRES PŘEDPOKLÁDANÝCH ZÁBORŮ
PŮDNÍHO FONDU
- ODŮVODNĚNÍ ÚZEMNÍHO PLÁNU CHODOUŇ

M 1 : 5 000
LEDEN 2021



ÚZEMNÉ SPRÁVNÍ ČLENĚNÍ
hranice řešeného území (Obec Chodouň, k.ú. Chodouň, okres Beroun, Středočeský kraj)
hranice katastrálního území

ZÁKLADNÍ ČLENĚNÍ ÚZEMÍ
ZASTAVĚNÉ ÚZEMÍ stanovené k datu 25. 8. 2020
zastavitelné plochy (Z)
plochy opatření v krajině (K)
plochy územních rezerv (R)

bonitovaná půdní ekologická jednotka (BPEI)
hranice BPEI
označení BPEI

třídy ochrany BPEI
půdy I. třídy ochrany
půdy II. třídy ochrany
půdy III. třídy ochrany
půdy IV. třídy ochrany
půdy V. třídy ochrany

investice do zemědělského půdního fondu (ZPF)
investice do půdy (plošné meliorace)
investice do půdy - hlavní odvodňovací zařízení

funkční využití ploch se záбором ZPF
plochy smíšené obytné - venkovské (SV)
plochy bydlení - rodinné domy venkovské (BV)
plochy výroby a skladování - zemědělská výroba (VZ)
plochy zemědělské - v zastavěném území (ZS)
plochy dopravní infrastruktury - místní a přístupové komunikace (DS1)
plochy sídelní zeleně - ochranná a izolační zeleň (ZO)

schema - stávající kultury ZPF, LPF; vodní toky a plochy
orná půda
zahrady
ovocné sady
TTP (trvalé travní porosty)
pozemky určené k plnění funkcí lesa
vodní toky a plochy

1) pozn.: Dle hydrologického členění náleží řešené území do širšího povodí Berounky (CHP 1-11-04), do povodí Litavky (CHP 1-11-04-025).

2) pozn.:Zájmové území JE zařazeno mezi vymezené zranitelné oblasti.

Krajinotvorné prvky a změny v krajině:
- K1 - ochranný pás zeleně s izolační a protierozní funkcí z jihu zastavitelného území Z1 a Z2
- K2 - založení TTP mezi lokalitou změny Z3 a lesem, účelem je zadržování vody v krajině v ploše na údolím Lounského potoka a protierozní ochrana půdy
- K3 - terénní úprava mezi cestou a zastavěným územím, vytvoření zemního valu se zelení s funkcí protipovodňové ochrany
- K4 - linie protipovodňových opatření obce zahrnující zemní val s cestou na korunu, pevné železobetonové zídky okolo hřiště a zastavěného území a mobilní hrazení; úprava na Q100+30 cm
- K5 - protipovodňová opatření zahrnující rekonstrukce silnice III/11540 a III/11541
- K6 až K10 - krajinotvorné prvky - stabilizované protipovodňové valy podél břehů Litavky
- K11 - přehrázka na Lounském potoce - opatření k zadržení vody a regulaci odtoku při přilivových srážkách.

Záznam o účinnosti

správní orgán vydávající územní plán

zastupitelstvo OBCE CHODOUŇ
označení správního orgánu
Oslo veřejné vyhlášky
datum nabytí účinnosti

pořizovatel

Místní úřad BEROUN - Oddělení územního plánování a regionálního rozvoje

oprávněná
úřední osoba
pořizovatele

právo z příjmu
samostatný odborný referent
funkce

zápis a podpis

projektant:
Ing. arch. Michaela Štádlarová
spolupráce:
Ing. Milena Morávková
atelier:
Na Mláčence 2717/2g
160 00 Praha 6

Ing. arch. Michaela Štádlarová
autorizovaný architekt ČKA 03 121